

БРОШЮРА **HLA 2024**

ENTER TO
LEARN
LEAVE TO
ACHIEVE



НОВЫЙ ЯЗЫК – НОВАЯ ЖИЗНЬ



SCAN ME
FOR MORE INFOR



www.hla.asia



Camino Vicinal Road, TabokTulay,
Cotcot, Liloan Cebu, Philippines



(+63) 977 755 7559
(+63) 32 429 1237

СОДЕРЖАНИЕ

1	ВВЕДЕНИЕ – ЦЕЛИ – ПЕРСПЕКТИВЫ	1
2	ПОЧЕМУ HAPPY LEARNING ACADEMY ВЫБРАЛА ФИЛИППИНЫ?	2 - 3
3	ПОЧЕМУ СТОИТ ВЫБРАТЬ HLA ДЛЯ ИЗУЧЕНИЯ АНГЛИЙСКОГО ЯЗЫКА?	4 - 5
4	КУРСЫ АНГЛИЙСКОГО ЯЗЫКА HLA	
	КУРС ОБЩЕГО АНГЛИЙСКОГО	6
	КУРС ОБЩЕГО АНГЛИЙСКОГО – ОБЛЕГЧЕННОГО	7
	КУРС АНГЛИЙСКОГО ДЛЯ БИЗНЕСА	8
	КУРС АНГЛИЙСКОГО ДЛЯ МЕДИЦИНЫ	9
	КУРС АНГЛИЙСКОГО ДЛЯ АВИАЦИИ	10
	КУРС АНГЛИЙСКОГО ДЛЯ IT	11
	КУРС АНГЛИЙСКОГО ДЛЯ ПОЛИЦИИ	12
	СЕМЕЙНАЯ И ДЕТСКАЯ ПРОГРАММА	13
	ПОДГОТОВКА К TOEIC	14
	ПОДГОТОВКА К IELTS	15
	ЗИМНИЙ ЯЗЫКОВОЙ ЛАГЕРЬ	16
	ЛЕТНИЙ ЯЗЫКОВОЙ ЛАГЕРЬ	17
5	СТОИМОСТЬ КУРСОВ HLA	18 - 19
6	СЕРВИС И УСЛУГИ	20 - 21
7	ВАЖНЫЕ ЗАМЕЧАНИЯ	22 - 23
	ПРАВИЛА ШКОЛЫ HLA	24 - 25
8	ОБЩЕЖИТИЕ HLA	26 - 31
9	ШКОЛЬНЫЕ ПОМЕЩЕНИЯ HLA	32 - 36
10	СТУДЕНЧЕСКАЯ ЖИЗНЬ HLA	37 - 39
11	ПРАЗДНИЧНЫЕ ДНИ ФИЛИППИН 2024	40
12	КАРТА HLA	41

01



ДОБРО ПОЖАЛОВАТЬ В HЛА

Happy Learning Academy работает и развивается с 2022 года и официально принимает иностранных студентов с марта 2023 года. Уверены, что наша школа обеспечит высококачественное обучение и услуги нашим будущим студентам.

ЦЕЛИ И ПЕРСПЕКТИВЫ HЛА

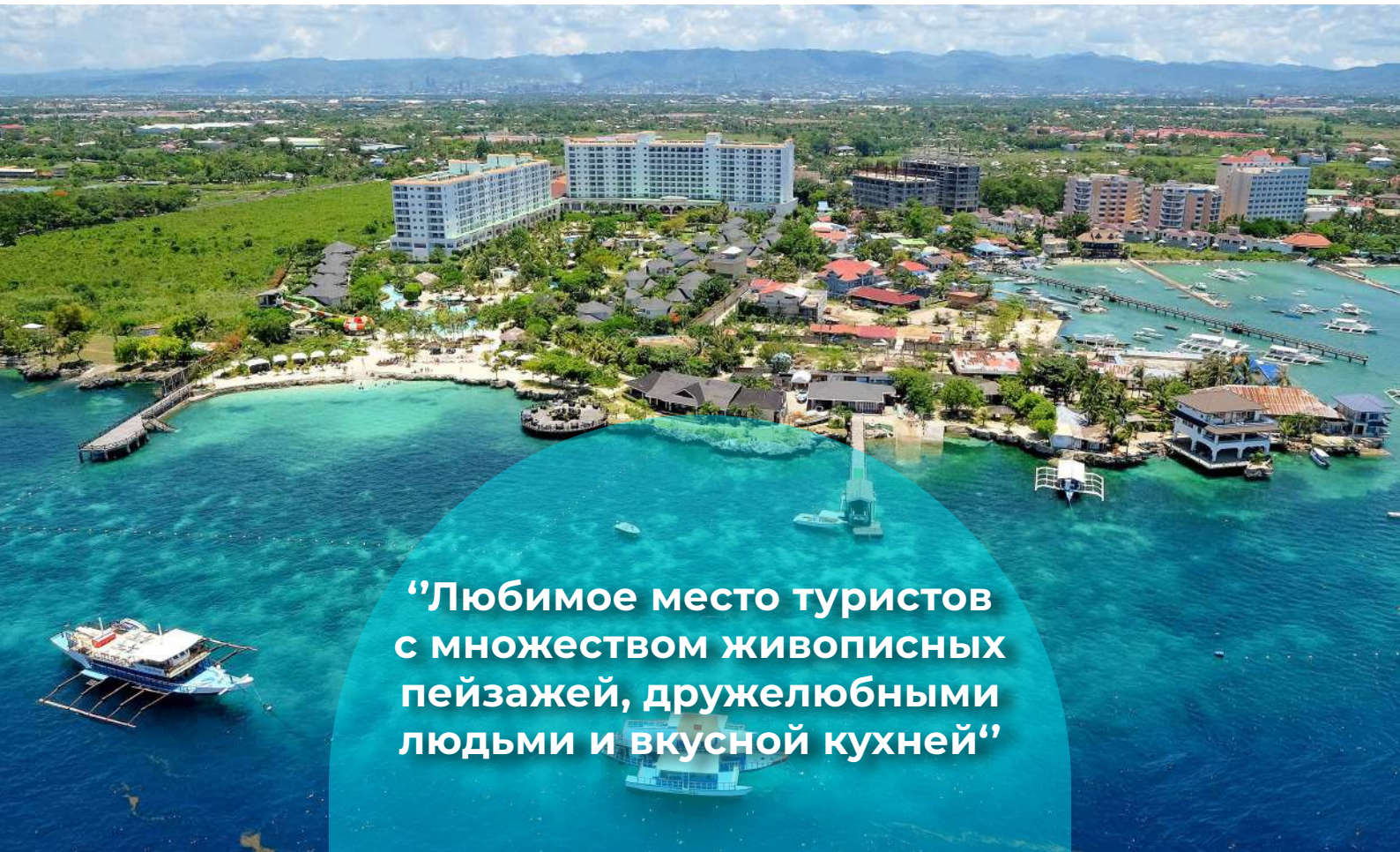
Happy Learning Academy — первая школа английского языка, построенная и развитая вьетнамцами на Филиппинах. Учитывая тот факт, что английский не является доминирующим языком во Вьетнаме, многим людям сложно выучить этот язык у себя на родине, поскольку нет среды для практики. Happy Learning Academy — первая школа английского языка, построенная и развитая вьетнамцами на Филиппинах. Кроме того, изучение английского языка на Филиппинах — это также возможность вести общественный образ жизни, быть независимым от семьи и иметь больше социальных связей с международными друзьями по всему миру. Это также хороший фундамент для студентов, которые планируют учиться за границей или иммигрировать в другие зарубежные страны.

02

ПОЧЕМУ HLA ВЫБРАЛА ФИЛИППИНЫ?

Эта чудесная страна тысяч островов когда-то была колонией США; Во времена американской администрации английский язык был включен в образовательную программу, и сегодня на этом языке широко говорят по всей стране. Хотя английский и не является родным языком, он стал вторым по распространенности языком, используемым на всех уровнях образования на Филиппинах. Филиппины действительно являются страной, которая предлагает доступные индивидуальные занятия; в которой в стоимость обучения входит питание, проживание, стирка и уборка. В результате иностранные студенты могут полностью сосредоточиться на изучении английского языка.

Кроме того, это еще и излюбленное место туристов с множеством живописных пейзажей, дружелюбными людьми и вкусной кухней. Это также основные причины, по которым эта страна стала популярным местом изучения английского языка для студентов из многих стран, таких как Япония, Корея, Китай, Тайвань, Вьетнам, Таиланд, Аравия и Монголия. Обладая многолетним опытом работы и знаниями в этой области в крупной английской школе на Филиппинах, HLA была основана с целью создания новой системы преподавания и изучения английского языка, которая соответствует мировым стандартам, в то же время внедряя изменения, более дружественных к Вьетнамцам и студентам со всех уголков мира.



“Любимое место туристов с множеством живописных пейзажей, дружелюбными людьми и вкусной кухней”

02

ПОЧЕМУ НЛА ВЫБРАЛА ФИЛИППИНЫ?

ИНФРАСТРУКТУРА

НЛА расположен в Лилоане (16 км от центра города Себу и 9 км от аэропорта). Кампус НЛА занимает площадь 11 800 квадратных метров и окружен большой зеленой территорией с деревьями и цветами. Это идеальное место для студентов, чтобы сконцентрироваться на учебе, не отвлекаясь на городскую пыль и шум. К тому же, НЛА имеет прохладный и приятный климат, находясь менее чем в 800 метрах от пляжа. После занятий студенты могут поплавать или прогуляться по берегу моря. Школьные помещения включают стандартную площадку для баскетбола, волейбола и бадминтона..., 2 бассейна, комнату отдыха, 1 музыкальную комнату, тренажерный зал, площадку для мини-гольфа, кафетерий, магазин, беговая и велосипедная дорожка. Таким образом, студенты могут жить комфортно и счастливо, оставаясь на территории кампуса НЛА.



ОБРАЗОВАНИЕ

НЛА следует Кембриджской программе обучения, которая признана самыми престижными академическими учреждениями в мире также в том, что она является системой образования с самым высоким рейтингом. Cambridge English может обеспечить четкий и логичный путь для будущих студентов НЛА.

НЛА предлагает Кембриджскую учебную программу для обучения и преподавания. НЛА использует учебную программу Кембриджа в методах обучения и преподавания. Чтобы иметь возможность соответствовать учебной программой, наши преподаватели проходят профессиональную подготовку на курсах Кембриджа. Кроме того, преподаватели НЛА регулярно участвуют в тестировании и оценивании по стандартам Кембриджа для поддержания качества преподавания.

03

ПОЧЕМУ ВАМ СТОИТ ВЫБРАТЬ HЛА ДЛЯ ИЗУЧЕНИЯ АНГЛИЙСКОГО ЯЗЫКА?

Изучение английского языка на Филиппинах предлагает уникальный и захватывающий опыт в англоязычной среде. Это идеальное место для изучающих язык с высококвалифицированными преподавателями, широким спектром языковых программ и яркой культурной средой. Помимо занятий, студенты могут познакомиться с богатой историей, разнообразной культурой и природной красотой Филиппин. Будь то академический, профессиональный или личностный рост, изучение английского языка в HLA на Филиппинах обещает студентам преобразующее и приятное путешествие. Вот почему Вам следует пройти курсы английского языка в Happy Learning Academy (HLA).



01

HLA была основана сразу после COVID-19, безопасное время для изучения английского языка за рубежом. HLA утверждает, что в школе есть все условия, преподаватели и высокие стандарты учебной программы, которые превышают требования Мин истерства промышленности и торговли, Департамента иммиграции, Департамента образования Себу и Филиппин. HLA подтверждает. HLA имеет полную квалифицированную сертификацию SSP и TESDA, позволяющую принимать иностранных студентов из многих стран мира.

HLA полна молодости, страсти и преданности делу. Следуя примеру различных академий английского языка на Филиппинах, HLA стремится изо дня в день улучшать и развивать свою учебную программу.



02

Школьный совет и персонал HLA – это преданные своему делу люди с более чем 10-летним опытом работы в этой области. Понимание разнообразия и культурных различий в азиатских странах, таких как Вьетнам, Китай, Тайвань, Монголия, Россия... HLA стремится создать идеальную среду обучения для наших иностранных студентов без каких-либо культурных конфликтов.



03



04

Преподаватели HLA тщательно отбираются на основе вступительных экзаменов, результатов международных тестов на знание английского языка и специальности университета. HLA особенно учитывает навыки учителей английского языка, а также их опыт преподавания и методологию.

Понимая различия в кухне каждой страны, HLA каждый день предоставляет шведский стол, чтобы студенты могли выбирать из множества блюд, а также попробовать традиционные блюда своих одноклассников. Кроме того, в HLA также есть зона для самостоятельного приготовления пищи на открытом воздухе. По выходным студенты могут свободно готовить горячее или барбекю... по своему вкусу.



05

Общая площадь HLA составляет до 11 800 м², она окружена горами и пляжами, но ею пользуются менее 200 студентов, поэтому пространство полностью вентилируется и не слишком влажное, как филиппинская погода. Наша инфраструктура включает баскетбольную площадку, бассейн, велосипедную площадку, беговую дорожку, мини-гольф, магазин, кафетерий, спортивную площадку и молитвенную комнату. В будущем мы расширится и позаботимся о том, чтобы нашим студентам было максимально комфортно учиться у нас.



06

В стоимость обучения в HLA входит проживание и питание, что значительно дешевле, чем в других школах. Кроме того, филиппинцы очень гостеприимны и дружелюбны, поэтому студентам не придется тратить слишком много времени на адаптацию. В настоящее время граждане большинства стран могут приехать на обучение на Филиппины (кроме Китая) по безвизовым программам. Следовательно иностранным студентам легче присоединиться к нам.



07

04

КУРСЫ АНГЛИЙСКОГО ЯЗЫКА HLA



Курс общего английского языка HLA предоставляет студентам прочную основу для навыков разговорной речи, аудирования, чтения и письма и делает акцент на их способности естественно использовать английский язык, развивать грамматику и расширить словарный запас.

ИНДИВИДУАЛЬНЫХ - 1:1
4 занятий (50 мин. в день)

ГРУППОВЫХ
4 занятий (50 мин. в день)

ДОПОЛНИТЕЛЬНОЕ
1 Самоподготовка /
Музыкальное занятие

ЦЕЛИ ОБУЧЕНИЯ

- Точно и бегло общаться на английском языке в повседневной среде. Повысить способность выражать свои взгляды и мнения уверенно.
- Улучшить произношение и интонацию посредством практики и погружения в английский язык в классе и за его пределами, поскольку это международная школа, в котором обучаются студенты из разных стран вместе.
- Расширить словарный запас английского языка и улучшить грамматику и структуру предложений.
- Позволят сформировать у обучающихся необходимые фразы и выражения необходимых для будущей учебы и на рабочем месте.

РЕКОМЕНДУЕТСЯ ДЛЯ

- 4-х недельный курс общего английского языка, который помогает развить навыки общения на английском языке.
- Для студентов из неанглоязычных стран, которые хотят получить хорошие коммуникативные навыки и эффективно применять их в повседневной жизни.
- Для тех, которые работают за границей и собираются поступать в зарубежные колледжи и вузы, а также часто выезжающим за границу, которые ценят международный опыт и образование.
- Для тех, кто не является носителем английского языка и хочет начать изучать английский язык или продолжить более глубокое ее изучение.

УРОВЕНЬ HLA	УРОВЕНЬ CEFR	ОПИСАНИЕ
10	C2	Proficient
9	C1	Advanced
8	B2+	Upper Intermediate
7	B2	Upper Intermediate
6	B1+	Intermediate
5	B1	Intermediate
4	A2+	Pre-Intermediate
3	A2	Elementary
2	A1+	Elementary
1	A1	High Beginner
0.5	PA+	Middle Beginner
0	PA	Low Beginner

ЗАНЯТИЕ	ВРЕМЯ	ТИП ЗАНЯТИЙ	ПРЕДМЕТ
	7:45 - 8:05	Ежедневный тест по словарному запасу	
1st	8:10 - 9:00	Индивидуальное	Speaking
2nd	9:05 - 9:55	Групповое занятие	General Skills
3rd	10:05 - 10:55	Индивидуальное	Writing
4th	11:00 - 11:50	Групповое занятие	Listening
	11:50 - 13:00	Обед	
5th	13:00 - 13:50	Индивидуальное	Reading
6th	13:55 - 14:45	Групповое занятие	Pronunciation
7th	14:50 - 15:40	Индивидуальное	General Skills
8th	15:45 - 16:35	Групповое занятие	Grammar
9th	16:40 - 17:30	Дополнительное	Essay Writing/ Music Class

04

КУРСЫ АНГЛИЙСКОГО ЯЗЫКА HLA



Курс *Light General English* направлен на то, чтобы дать студентам возможность развить беглость, точность и уверенность в аудировании, разговорной речи, чтении и письме на английском языке в повседневных ситуациях. Этот курс предназначен для того, чтобы студенты имели возможность работать в собственном темпе и регулировать скорость изучения материала.

ИНДИВИДУАЛЬНЫХ - 1:1
3 занятия (50 мин. в день)

ГРУППОВЫХ
3 занятия (50 мин. в день)

ДОПОЛНИТЕЛЬНОЕ
1 Самоподготовка / Музыкальное занятие

ЦЕЛИ ОБУЧЕНИЯ

- Погрузиться в англоязычную среду, которая способствует развитию социальных и практических коммуникационных навыков.
- Улучшить навыки английского языка, наслаждаясь в полной мере, пребыванием в веселой и увлекательной компании.
- Уверенно использовать английский язык в повседневной жизни.

РЕКОМЕНДУЕТСЯ ДЛЯ

- 4-х недельный легкий курс, который помогает развить навыки общения на английском языке.
- Не говорящий по-английски, которым нравится изучать английский язык, и при этом у них достаточно времени для отдыха на Филиппинах.
- Учащимся из азиатских стран, которые хотят приобрести и улучшить свои знания английского языка.
- Студентам из разных стран, которые стремятся в определенной степени изучать английский язык, не испытывая при этом давления, связанного с очным форматом обучения.

УРОВЕНЬ HLA	УРОВЕНЬ CEFR	ОПИСАНИЕ
10	C2	Proficient
9	C1	Advanced
8	B2+	Upper Intermediate
7	B2	Upper Intermediate
6	B1+	Intermediate
5	B1	Intermediate
4	A2+	Pre-Intermediate
3	A2	Elementary
2	A1+	Elementary
1	A1	High Beginner
0.5	PA+	Middle Beginner
0	PA	Low Beginner

ЗАНЯТИЕ	ВРЕМЯ	ТИП ЗАНЯТИЙ	ПРЕДМЕТ
	7:45 - 8:05	Ежедневный тест по словарному запасу	
1st	8:10 - 9:00	Индивидуальное	Speaking
2nd	9:05 - 9:55	Индивидуальное	Writing
3rd	10:05 - 10:55	Групповое занятие	Listening
4th	11:00 - 11:50	Свободное время	
	11:50 - 13:00	Обед	
5th	13:00 - 13:50	Свободное время	
6th	13:55 - 14:45	Групповое занятие	Pronunciation
7th	14:50 - 15:40	Индивидуальное	Reading
8th	15:45 - 16:35	Групповое занятие	Grammar
9th	16:40 - 17:30	Дополнительное	Essay Writing/ Music Class

04

КУРСЫ АНГЛИЙСКОГО ЯЗЫКА HLA



Деловой английский в HLA предназначен для удовлетворения конкретных, индивидуальных и профессиональных потребностей в английском общении, включающая языковые навыки, используемые на работе. Эти языковые навыки включают в себя общение на английском языке, используемое в презентациях, переговорах, встречах, светских беседах, общении, переписке, написании отчетов и т.д.

ИНДИВИДУАЛЬНЫХ - 1:1
4 занятий (50 мин. в день)

ГРУППОВЫХ
4 занятий (50 мин. в день)

ДОПОЛНИТЕЛЬНОЕ
1 Самоподготовка /
Музыкальное занятие

ЦЕЛИ ОБУЧЕНИЯ

- Развивать и повышать у учащихся стремления формулировать и отстаивать свою точку зрения, а также развитие эмпатии и взаимопонимания в процессе общения.
- Способность оставлять контракты, писать электронные письма клиентам и партнерам, также вести переговоры по контрактам на английском языке.
- Развивать способность говорить на естественном и беглом английском языке, включая выражение эмоций и поведения в соответствии с различными культурами посредством тона или языка тела.

РЕКОМЕНДУЕТСЯ ДЛЯ

- 8-недельный обширный курс, который поможет студентам вырасти в бизнес-профессионалов и приобрести необходимые навыки английского языка, необходимые для подачи заявления о приеме на работу или на работе.
- Бизнес-профессионалы и начинающие бизнесмены, которые стремятся улучшить и расширить свои знания делового языка в английском языке как в устном, так и в письменном общении.

ОБЩЕЕВРОПЕЙСКИЕ КОМПЕТЕНЦИИ ВЛАДЕНИЯ ИНОСТРАННЫМ ЯЗЫКОМ (CEFR)

УРОВЕНЬ HLA	УРОВЕНЬ CEFR	БЕС - Кембриджская шкала английского языка
Basic User	A1	Рекомендуется пройти курс Общего Английского
Basic User	A2	
Independent	B1	140-159 (Проходной)
Independent	B2	160-179 (Достойный)
Proficient	C1	180-199 (Отличный)
Proficient	C2	200 Лучший

- Для поступления на курс английского для бизнеса необходимо набрать на вступительном тесте балл 140.
- Если вы не набрали 140 баллов на вступительном тесте, рекомендуется пройти курс общего английского или посещать групповые занятия вместе со студентами курса общего английского.

ЗАНЯТИЕ	ВРЕМЯ	ТИП ЗАНЯТИЙ	ПРЕДМЕТ
	7:45 - 8:05		Ежедневный тест по словарному запасу
1st	8:10 - 9:00	Индивидуальное	Business Focus
2nd	9:05 - 9:55	Групповое занятие	General Skills
3rd	10:05 - 10:55	Индивидуальное	Business Presentation
4th	11:00 - 11:50	Групповое занятие	Listening
	11:50 - 13:00		Обед
5th	13:00 - 13:50	Индивидуальное	General Business
6th	13:55 - 14:45	Групповое занятие	Pronunciation
7th	14:50 - 15:40	Индивидуальное	Speaking
8th	15:45 - 16:35	Групповое занятие	Business Vocabulary
9th	16:40 - 17:30	Дополнительное	Essay Writing/ Music Class

04

КУРСЫ АНГЛИЙСКОГО ЯЗЫКА HLA



Этот курс предназначен для студентов-медиков и медицинских работников, для которых английский язык не является родным, и которые хотят выучить английский язык в выбранной ими профессии и изучить терминологию, необходимую в медицине. Более того, овладев медицинской английской лексикой, студенты могут подать заявку на медицинскую стипендию или поступить в престижные медицинские учреждения.

ИНДИВИДУАЛЬНЫХ - 1:1
4 занятий (50 мин. в день)

ГРУППОВЫХ
4 занятий (50 мин. в день)

ДОПОЛНИТЕЛЬНОЕ
1 Самоподготовка / Музыкальное занятие

ЦЕЛИ ОБУЧЕНИЯ

- Ознакомить со специальными медицинскими терминами при написании отчетов на английском языке.
- Продемонстрировать знание английского языка в медицинской сфере.
- Освоить множество технических терминов в области здравоохранения, которые помогут студентам преуспеть в выбранной ими карьере.
- Сформировать умения использовать английский язык как средство для общения, на семинарах, мастер-классах и конференциях по вопросам здравоохранения.
- Уверенно общаться с другими медицинскими работниками в международной среде.

РЕКОМЕНДУЕТСЯ ДЛЯ

- 8-недельный интенсивный курс, на котором студенты-медики учатся использовать английский язык в сфере здравоохранения.
- Студенты-медики или медицинские работники, для которых английский язык не является родным, и которые хотят расширить свой медицинский словарный запас английского языка и уверенно использовать язык в реальных ситуациях.
- Медицинские работники и выпускники, не являющиеся носителями английского языка, которые хотят овладеть английским языком как частью общения и осознают важность своей области обучения.

УРОВЕНЬ HLA	УРОВЕНЬ CEFR	ОЕТ ОЦЕНКА	ОЕТ РЕЗУЛЬТАТЫ
Basic User	A1		
Basic User	A2	E	0 - 90
Independent	B1	D	100 - 190
Independent	B2	C	200 - 290
Proficient	C1	C+	300 - 340
Proficient	C1+	B	350 - 440
Proficient	C2	A	450 - 500

- Курс английского для медицины актуально для тех студентов, кто набрал ОЕТ балл 100 выше на вступительном тесте.
- Если вы не набрали 100 баллов ОЕТ на вступительном тесте, рекомендуется пройти курс общего английского или посещать групповые занятия вместе со студентами курса общего английского.

ЗАНЯТИЕ	ВРЕМЯ	ТИП ЗАНЯТИЙ	ПРЕДМЕТ
	7:45 - 8:05		Ежедневный тест по словарному запасу
1st	8:10 - 9:00	Индивидуальное	Career Focus
2nd	9:05 - 9:55	Групповое занятие	General Skills
3rd	10:05 - 10:55	Индивидуальное	OET Writing
4th	11:00 - 11:50	Групповое занятие	OET Listening
	11:50 - 13:00		Обед
5th	13:00 - 13:50	Индивидуальное	OET Reading
6th	13:55 - 14:45	Групповое занятие	Pronunciation
7th	14:50 - 15:40	Индивидуальное	OET Speaking
8th	15:45 - 16:35	Групповое занятие	Vocabulary
9th	16:40 - 17:30	Дополнительное	Essay Writing/ Music Class

04

КУРСЫ АНГЛИЙСКОГО ЯЗЫКА HLA



HLA предлагает всем авиационным специалистам и бортпроводникам возможность улучшить свои навыки во фразеологии ИКАО, терминологии УВД и навигационных терминах, а также обеспечить соответствие стандартам владения языком ИКАО, необходимым для авиационного персонала. С нашими опытными преподавателями мы поможем вам научиться уверенно общаться с диспетчерами воздушного движения, интерпретировать термины л е т н о - т е х н и ч е с к и х характеристик самолетов и понимать авиационные приборы и системы.

ИНДИВИДУАЛЬНЫХ - 1:1
4 занятий (50 мин. в день)

ГРУППОВЫХ
4 занятий (50 мин. в день)

ДОПОЛНИТЕЛЬНЫХ
1 Самоподготовка /
Музыкальное занятие

ЦЕЛИ ОБУЧЕНИЯ

- Поможет общаться четко, прямо и авторитетно, но в то же время вежливо, даже когда речь идет о различных ситуациях в качестве бортпроводников или пилотов как в устном, так и в письменном виде.
- Чтобы избежать путаницы в цифрах, в использовании нестандартной фразеологии и недоразумений в отношении технической лексики и жаргона, а также знаний терминов, связанных с характеристиками самолетов, навигацией, погодой и различными авиационными системами и приборами.

УРОВЕНЬ HLA	УРОВЕНЬ CEFR	ОПИСАНИЕ
10	C2	Proficient
9	C1	Advanced
8	B2+	Upper Intermediate
7	B2	Upper Intermediate
6	B1+	Intermediate
5	B1	Intermediate
4	A2+	Pre-Intermediate
3	A2	Elementary
2	A1+	Elementary
1	A1	High Beginner
0.5	PA+	Middle Beginner
0	PA	Low Beginner

РЕКОМЕНДУЕТСЯ ДЛЯ

- 8-недельная комплексная программа, повышающая уровень владения учащимися английским языком, который является жизненно важным компонентом в авиации.
- Амбициозные студенты или специалисты в области авиации, которые понимают важность эффективного общения в своей отрасли.
- Студенты, которым интересно узнать об авиации.

ЗАНЯТИЕ	ВРЕМЯ	ТИП ЗАНЯТИЙ	ПРЕДМЕТ
	7:45 - 8:05	Ежедневный тест по словарному запасу	
1st	8:10 - 9:00	Индивидуальное	Career Focus
2nd	9:05 - 9:55	Групповое занятие	General Skills
3rd	10:05 - 10:55	Индивидуальное	Writing
4th	11:00 - 11:50	Групповое занятие	Listening
	11:50 - 13:00	Обед	
5th	13:00 - 13:50	Индивидуальное	Reading
6th	13:55 - 14:45	Групповое занятие	Pronunciation
7th	14:50 - 15:40	Индивидуальное	Speaking
8th	15:45 - 16:35	Групповое занятие	Vocabulary
9th	16:40 - 17:30	Дополнительное	Essay Writing/ Music Class

- Занятия будут доступны для всех студентов с уровнем B1 на вступительном тесте.
- Если вы не достигли уровня B1, рекомендуется изучать общий курс английского языка или посещать групповые занятия вместе со студентом курса общего английского языка.

04

КУРСЫ АНГЛИЙСКОГО ЯЗЫКА HLA



С развитием ИТ-индустрии инновации постоянно обновляются. Курс английского языка в сфере ИТ от HLA направлен на достижение отличного уровня владения английским языком в области информационных технологий (ИТ), информатики (CS) или любой другой области, связанной с ИТ. Этот курс еще больше улучшит способность понимать устный и письменный английский в сфере информационных.

ИНДИВИДУАЛЬНЫХ - 1:1
4 занятий (50 мин. в день)

ГРУППОВЫХ
4 занятий (50 мин. в день)

ДОПОЛНИТЕЛЬНОЕ
1 Самоподготовка / Музыкальное занятие

ЦЕЛИ ОБУЧЕНИЯ

- Эффективно изучать английский язык и соответствовать требованиям отрасли.
- Повысить уровень владения английским языком не только в общении, но и в этой области обучения.
- Увеличить словарный запас в сфере информационных технологий или в любой профессии, связанной с ИТ.

РЕКОМЕНДУЕТСЯ ДЛЯ

- 8-недельная программа углубленного обучения, которая повышает уровень владения учащимися английским языком как основным компонентом в области информационных технологий, информатики или программирования.
- Амбициозные студенты или специалисты в области информационных технологий, которые понимают важность эффективного общения в этой отрасли.
- Студенты, которые заинтересованы в изучении английского языка, используемого в сфере ИТ.

УРОВЕНЬ HLA	УРОВЕНЬ CEFR	ОПИСАНИЕ
10	C2	Proficient
9	C1	Advanced
8	B2+	Upper Intermediate
7	B2	Upper Intermediate
6	B1+	Intermediate
5	B1	Intermediate
4	A2+	Pre-Intermediate
3	A2	Elementary
2	A1+	Elementary
1	A1	High Beginner
0.5	PA+	Middle Beginner
0	PA	Low Beginner

ЗАНЯТИЕ	ВРЕМЯ	ТИП ЗАНЯТИЙ	ПРЕДМЕТ
	7:45 - 8:05	Ежедневный тест по словарному запасу	
1st	8:10 - 9:00	Индивидуальное	Career Focus
2nd	9:05 - 9:55	Групповое занятие	General Skills
3rd	10:05 - 10:55	Индивидуальное	Writing
4th	11:00 - 11:50	Групповое занятие	Listening
	11:50 - 13:00	Обед	
5th	13:00 - 13:50	Индивидуальное	Reading
6th	13:55 - 14:45	Групповое занятие	Pronunciation
7th	14:50 - 15:40	Индивидуальное	Speaking
8th	15:45 - 16:35	Групповое занятие	Vocabulary
9th	16:40 - 17:30	Дополнительное	Essay Writing/ Music Class

- Занятия будут доступны для всех студентов с уровнем B1 на вступительном тесте.
- Если вы не достигли уровня B1, рекомендуется изучать общий курс английского языка или посещать групповые занятия вместе со студентом курса общего английского языка.

04

КУРСЫ АНГЛИЙСКОГО ЯЗЫКА HLA



Курс полицейского английского предназначен для того, чтобы вооружить сотрудников правоохранительных органов лингвистическими инструментами, необходимыми для решения сложных задач, обеспечивая эффективное общение в различных сценариях работы полиции. Программа углубленного обучения продолжительностью в 4 недели и более, которая повышает уровень владения английским языком как.

ИНДИВИДУАЛЬНЫХ - 1:1
4 занятий (50 мин. в день)

ГРУППОВЫХ
4 занятий (50 мин. в день)

ДОПОЛНИТЕЛЬНОЕ
1 Самоподготовка /
Музыкальное занятие

ЦЕЛИ ОБУЧЕНИЯ

- Развивать четкие, точные навыки устного и письменного общения, необходимые для точной передачи информации в различных сценариях работы полиции.
- Обеспечить детективов и следователей языковыми навыками, необходимыми для проведения допросов, свидетельства документирования результатов в ходе уголовных расследований.
- Способствовать позитивному взаимодействию с сообществом.

УРОВЕНЬ HLA	УРОВЕНЬ CEFR	ОПИСАНИЕ
10	C2	Proficient
9	C1	Advanced
8	B2+	Upper Intermediate
7	B2	Upper Intermediate
6	B1+	Intermediate
5	B1	Intermediate
4	A2+	Pre-Intermediate
3	A2	Elementary
2	A1+	Elementary
1	A1	High Beginner
0.5	PA+	Middle Beginner
0	PA	Low Beginner

РЕКОМЕНДУЕТСЯ ДЛЯ

- Сотрудники правоохранительных органов, желающие улучшить свои знания английского языка. Для достижения лучших результатов настоятельно рекомендуется пройти 8-недельный курс.
- Амбициозные полицейские и профессиональные полицейские, для которых английский не является родным языком и которые стремятся улучшить свои языковые навыки, чтобы более эффективно выполнять свои правоохранительные обязанности.
- Не говорящие по-английски, проходящие начальную подготовку или поступающие на работу в правоохранительные органы.

ЗАНЯТИЕ	ВРЕМЯ	ТИП ЗАНЯТИЙ	ПРЕДМЕТ
	7:45 - 8:05	Ежедневный тест по словарному запасу	
1st	8:10 - 9:00	Индивидуальное	Career Focus
2nd	9:05 - 9:55	Групповое занятие	General Skills
3rd	10:05 - 10:55	Индивидуальное	Writing
4th	11:00 - 11:50	Групповое занятие	Listening
	11:50 - 13:00	Обед	
5th	13:00 - 13:50	Индивидуальное	Reading
6th	13:55 - 14:45	Групповое занятие	Pronunciation
7th	14:50 - 15:40	Индивидуальное	Speaking
8th	15:45 - 16:35	Групповое занятие	Vocabulary
9th	16:40 - 17:30	Дополнительное	Essay Writing/ Music Class

- Занятия будут доступны для всех студентов с уровнем B1 на вступительном тесте.
- Если вы не достигли уровня B1, рекомендуется изучать общий курс английского языка или посещать групповые занятия вместе со студентом курса общего английского языка.

04

КУРСЫ АНГЛИЙСКОГО ЯЗЫКА HLA



Семейные курсы рассчитаны на родителей с детьми 5-16 лет, приезжающих учиться в непииковый сезон. Этот курс — прекрасная возможность для родителей и их детей сблизиться, освоить новые навыки, завести новых друзей со всего мира и посетить страну, в которой они никогда раньше не были.

ИНДИВИДУАЛЬНЫХ - 1:1
3 занятий (50 мин. в день)

ГРУППОВЫХ
3 занятий (50 мин. в день)

ДОПОЛНИТЕЛЬНОЕ
1 Самоподготовка /
Музыкальное занятие

ЦЕЛИ ОБУЧЕНИЯ

- Удовлетворить любопытство учащихся по английскому как второму языку.
- Раскрыть максимальный потенциал учащихся в четырех макронавыках и использовании английского языка, чтобы уверенно использовать язык как в устном, так и в письменном общении

РЕКОМЕНДУЕТСЯ ДЛЯ

- Минимум 1-недельная программа обучения английскому языку позволяет родителям и их детям учиться вместе и понять тонкости английского языка.

- Дети, у которых каникулы между четвертями, особенно те, кто ходят в международную школу, для улучшения своих навыков английского языка и жить независимой жизнью.
- Для детей в сопровождении родителей, которые хотят чувствовать себя в безопасности, комфортно учиться и весело проводить время, где они смогут улучшить свой английский и сохранить много воспоминаний со своими родителями.
- Родители обращаются к нам и выбирают подходящие курсы для своих детей не только летом, но и в течение всего года.
- После занятий проводят больше времени в поездке на Себу.

УРОВЕНЬ HLA	УРОВЕНЬ CEFR	ОПИСАНИЕ
10	C2	Proficient
9	C1	Advanced
8	B2+	Upper Intermediate
7	B2	Upper Intermediate
6	B1+	Intermediate
5	B1	Intermediate
4	A2+	Pre-Intermediate
3	A2	Elementary
2	A1+	Elementary
1	A1	High Beginner
0.5	PA+	Middle Beginner
0	PA	Low Beginner

ЗАНЯТИЕ	ВРЕМЯ	ТИП ЗАНЯТИЙ	ПРЕДМЕТ
	7:45 - 8:05	Ежедневный тест по словарному запасу	
1st	8:10 - 9:00	Индивидуальное	Speaking
2nd	9:05 - 9:55	Индивидуальное	Writing
3rd	10:05 - 10:55	Групповое занятие	Listening
4th	11:00 - 11:50	Свободное время	
	11:50 - 13:00	Обед	
5th	13:00 - 13:50	Свободное время	
6th	13:55 - 14:45	Групповое занятие	Pronunciation
7th	14:50 - 15:40	Индивидуальное	Reading
8th	15:45 - 16:35	Групповое занятие	General Skills
9th	16:40 - 17:30	Дополнительное	Essay Writing/ Music Class

04

КУРСЫ АНГЛИЙСКОГО ЯЗЫКА HLA



Курс TOEIC направлен на ознакомление студентов с форматом TOEIC и достижение желаемого результата посредством лекций, занятий и различных типовых тестов. Студентам преподают общий словарный запас и образцы предложений, используемые в официальном тесте TOEIC. Кроме того, студенты изучают стратегии сдачи тестов по каждому языковому навыку, особенно то, как распределять во время тестирования.

ИНДИВИДУАЛЬНЫХ - 1:1
4 занятий (50 мин. в день)

ГРУППОВЫХ
4 занятий (50 мин. в день)

ДОПОЛНИТЕЛЬНОЕ
1 Самоподготовка /
Музыкальное занятие

ЦЕЛИ ОБУЧЕНИЯ

- Развивать уверенность в себе и навыки красноречия как в устном, так и в письменном общении на английском языке.
- Разработать стратегии сдачи тестов, которые помогут учащимся достичь запланированных показателей.
- Дать студентам возможность систематически практиковать навыки для успешной сдачи теста TOEIC и улучшить не только четыре макронавыка, но и общие знания английского языка.

УРОВЕНЬ HLA	УРОВЕНЬ CEFR	ОПИСАНИЕ
10	C2	
9	C1	945 - 900
8	B2+	785 - 935
7	B2	
6	B1+	550 - 775
5	B1	
4	A2+	225 - 540
3	A2	
2	A1+	120 - 215
1	A1	Рекомендовано пройти курс общего английского языка
0.5	PA+	Рекомендовано пройти курс общего английского языка
0	PA	

РЕКОМЕНДУЕТСЯ ДЛЯ

- Студенты, которые хотят поступить в университеты или работать за рубежом, которым требуется определенный балл TOEIC.
- Соискатели, нацеленные на должности в высокорейтинговых компаниях, а также работники, стремящиеся к продвижению по службе.
- Студенты, которые намерены совершенствовать свои навыки английского языка в профессиональной среде.

ЗАНЯТИЕ	ВРЕМЯ	ТИП ЗАНЯТИЙ	ПРЕДМЕТ
	7:45 - 8:05		Ежедневный тест по словарному запасу
1st	8:10 - 9:00	Групповое занятие	TOEIC Listening
2nd	9:05 - 9:55	Индивидуальное	Listening Analysis
3rd	10:05 - 10:55	Индивидуальное	TOEIC Reading
4th	11:00 - 11:50	Индивидуальное	Reading Analysis
	11:50 - 13:00		Обед
5th	13:00 - 13:50	Групповое занятие	TOEIC Vocabulary
6th	13:55 - 14:45	Групповое занятие	Pronunciation
7th	14:50 - 15:40	Групповое занятие	General Skills
8th	15:45 - 16:35	Индивидуальное	TOEIC Grammar
9th	16:40 - 17:30	Дополнительное	Essay Writing/ Music Class

- Если вы не наберете 400 баллов, вы не сможете изучать курс TOEIC, но можете быть зачислены на подготовительный курс TOEIC, который состоит из 04 индивидуальных занятий TOEIC и 04 групповых занятий по общему английскому языку.
- Когда учащиеся наберут 400 баллов по шкале за два последовательных пробных теста, они автоматически присоединятся к групповым занятиям TOEIC.

04

КУРСЫ АНГЛИЙСКОГО ЯЗЫКА HLA



Международный экзамен IELTS - это всемирно известная система оценки знания английского языка. Экзамен разработан для тех, кто планирует учиться по программе бакалавр и магистр, или работать в англоязычных странах. На курсах подготовки к экзамену IELTS в HLA вас обучат четырем основным навыкам IELTS: чтение, письмо, аудирование и произношение. Кроме того, курс предоставляет студентам возможность формировать грамматические знания, навыки и расширять словарный запас, которые применяются в повседневной беседе. Это помогает студентам уверенно и свободно использовать английский язык в жизни, учебе и на работе.

ИНДИВИДУАЛЬНЫХ - 1:1
5 занятий (50 мин. в день)

ГРУППОВЫХ
3 занятий (50 мин. в день)

ДОПОЛНИТЕЛЬНОЕ
1 Самоподготовка / Музыкальное занятие

ЦЕЛИ ОБУЧЕНИЯ

- Обеспечить заметный прогресс студентов для сдачи IELTS.
- Улучшить способности сдачи тестов, в том числе навыки тайм-менеджмента.
- Изучить фундаментальные стратегии развития всех макро-навыков для достижения лучшего показателя IELTS.

РЕКОМЕНДУЕТСЯ ДЛЯ

- 12-недельная комплексная программа обучения для достижения учащимся планируемых результатов.
- Для тех, кто не является носителем английского языка и хочет улучшить свой результат.
- Учащимся из разных стран Азии, желающие учиться или работать за рубежом.

ОБЩЕЕВРОПЕЙСКИЕ КОМПЕТЕНЦИИ ВЛАДЕНИЯ ИНОСТРАННЫМ ЯЗЫКОМ (CEFR)

УРОВЕНЬ HLA	УРОВЕНЬ CEFR	IELTS - РЕЗУЛЬТАТЫ
Basic User	A1	
Basic User	A2	3 - 3.5
Independent	B1	4.0 - 4.5 - 5.0
Independent	B2	5.5 - 6.0 - 6.5
Proficient	C1	7.0 - 7.5 - 8.0
Proficient	C2	8.5 - 9.0

ЗАНЯТИЕ	ВРЕМЯ	ТИП ЗАНЯТИЙ	ПРЕДМЕТ
	7:45 - 8:05		Ежедневный тест по словарному запасу
1st	8:10 - 9:00	Индивидуальное	IELTS Reading
2nd	9:05 - 9:55	Групповое занятие	IELTS Listening
3rd	10:05 - 10:55	Индивидуальное	IELTS Speaking
4th	11:00 - 11:50	Групповое занятие	General Skills
	11:50 - 13:00		Обед
5th	13:00 - 13:50	Индивидуальное	IELTS Writing
6th	13:55 - 14:45	Индивидуальное	IELTS Grammar
7th	14:50 - 15:40	Индивидуальное	General Skills
8th	15:45 - 16:35	Групповое занятие	IELTS Vocabulary
9th	16:40 - 17:30	Дополнительное	Essay Writing/ Music Class

- Занятия будут доступны для всех студентов, набравших на вступительном тесте 4,0 и выше баллов.
- Если вы наберете меньше 4,0 балла, вы не сможете изучать курс IELTS.
- При этом, если студент действительно хочет продолжить изучение IELTS, но не смог набрать средний балл 4,0, доступен курс Pre-IELTS, если студент набирает средний балл хотя бы 3,5, при этом групповые занятия студента объединяются с общим курсом английского языка.

04

КУРСЫ АНГЛИЙСКОГО ЯЗЫКА HLA

ЗИМНИЙ ЛАГЕРЬ

Программа зимнего лагеря в HLA обычно проводится каждую зиму, с декабря по январь, в ней принимают участие студенты из многих стран, включая Монголию, Китай, Тайвань и Россию.

Академия Happy Learning была создана с целью преподавания английского языка студентам из разных стран в Себу, Филиппины, для изучения, обмена культурами и ознакомления с этим прекрасным островом. Дружелюбная, веселая и комфортная атмосфера всегда была тем, к чему стремятся и поддерживает HLA.

Во время зимнего лагеря HLA предлагает краткосрочную программу изучения английского языка, включающую мероприятия и экскурсии для детей. Дети узнают, как жить в социальной среде, а также как адаптироваться к различным культурам, образу жизни и личностям. Таким образом, дети могут стать более автономными, одновременно наслаждаясь временем со своей семьей.

1st WEEK

SUN	MON	TUE	WED	THU	FRI	SAT
Arrival at School 	Entrance test/ Orientation 	Welcome Party 	1:1 Class 	Swimming Class 	Group Class 	Jpark/Solea Resort 

2nd WEEK

SUN	MON	TUE	WED	THU	FRI	SAT
Sport Competition 	1:1 Class 	Group Class 	Table Tennis 	Zumba Class 	Group Class 	Cebu Safari 

3rd WEEK

SUN	MON	TUE	WED	THU	FRI	SAT
Hygiene Check 	1:1 Class 	Group Class 	Music Class 	Sport Class 	Group Class 	Sinulog Festival 

4th WEEK

SUN	MON	TUE	WED	THU	FRI	SAT
Shopping 	Speech Training 	Group Class 	1:1 Class 	Spelling Bee 	Graduation Ceremony 	Go Home 

04

КУРСЫ АНГЛИЙСКОГО ЯЗЫКА HLA

ЛЕТНИЙ ЛАГЕРЬ

Программа летнего лагеря в HLA обычно проводится каждое лето с мая по август со студентами из Вьетнама, Монголии, Китая, Тайваня, Омана и России.

Цель HLA в Летнем лагере 2024 году проста, но глубока: создать среду, в которой дети в возрасте от 6 до 16 лет не только изучают английский язык, заводят друзей, но и испытывают радости летнего лагеря в безопасной и благоприятной обстановке.

Благодаря высококвалифицированным преподавателям, широкому спектру языковых программ и яркой культурной среде, это идеальное место для изучающих язык. Помимо занятий, студенты могут познакомиться с богатой историей, разнообразной культурой и природной красотой Филиппин. Летний лагерь HLA 2024 на Филиппинах, будь то академический, профессиональный или личностный рост, обещает детям преобразующее и приятное путешествие.

1st WEEK

SUN	MON	TUE	WED	THU	FRI	SAT
Arrival at School 	Entrance test/ Orientation 	Welcome Party 	1:1 Class 	Swimming Class 	Group Class 	Jpark/Solea Resort 

2nd WEEK

SUN	MON	TUE	WED	THU	FRI	SAT
Sport Competition 	1:1 Class 	Group Class 	Table Tennis 	Zumba Class 	Group Class 	Cebu Safari 

3rd WEEK

SUN	MON	TUE	WED	THU	FRI	SAT
Hygiene Check 	1:1 Class 	Group Class 	Music Class 	Sport Class 	Group Class 	Oslob Island 

4th WEEK

SUN	MON	TUE	WED	THU	FRI	SAT
Shopping 	Speech Training 	Group Class 	1:1 Class 	Group Class 	Graduation Ceremony 	Go Home 

Примечание: Дата может быть изменена в зависимости от расписания рейсов.

05

СТОИМОСТЬ
КУРСОВ HLA 2024

A. HAPPY LEARNING ACADEMY СТОИМОСТЬ КУРСОВ 2024

Денежная единица: Доллар США

ВИДЫ КУРСОВ	ТИП КОМНАТЫ	СТОИМОСТЬ ПРОЖИВАНИЯ	СТОИМОСТЬ КУРСОВ	4 недели	8 недели	12 недели	16 недели	20 недели	24 недели
LIGHT GENERAL ENGLISH	Single	1,300	800	2,100	4,200	6,300	8,400	10,500	12,600
	Single/ Deluxe Double	1,100		1,900	3,800	5,700	7,600	9,500	11,400
	Double	950		1,750	3,500	5,250	7,000	8,750	10,500
	Triple	800		1,600	3,200	4,800	6,400	8,000	9,600
	Deluxe Quad/Family	900		1,700	3,400	5,100	6,800	8,500	10,200
	Quad	700		1,500	3,000	4,500	6,000	7,500	9,000
GENERAL ENGLISH	Single	1,300	900	2,200	4,400	6,600	8,800	11,000	13,200
	Single/ Deluxe Double	1,100		2,000	4,000	6,000	8,000	10,000	12,000
	Double	950		1,850	3,700	5,550	7,400	9,250	11,100
	Triple	800		1,700	3,400	5,100	6,800	8,500	10,200
	Deluxe Quad/Family	900		1,800	3,600	5,400	7,200	9,000	10,800
	Quad	700		1,600	3,200	4,800	6,400	8,000	9,600
CAREERS ENGLISH • IT • AVIATION • BUSINESS • MEDICAL • POLICE	Single	1,300	950	2,250	4,500	6,750	9,000	11,250	13,500
	Single/ Deluxe Double	1,100		2,050	4,100	6,150	8,200	10,250	12,300
	Double	950		1,900	3,800	5,700	7,600	9,500	11,400
	Triple	800		1,750	3,500	5,250	7,000	8,750	10,500
	Deluxe Quad/Family	900		1,850	3,700	5,550	7,400	9,250	11,100
	Quad	700		1,650	3,300	4,950	6,600	8,250	9,900
• IELTS • TOEIC	Single	1,300	1,020	2,320	4,640	6,960	9,280	11,600	13,920
	Single/ Deluxe Double	1,100		2,120	4,240	6,360	8,480	10,600	12,720
	Double	950		1,970	3,940	5,910	7,880	9,850	11,820
	Triple	800		1,820	3,640	5,460	7,280	9,100	10,920
	Deluxe Quad/Family	900		1,920	3,840	5,760	7,680	9,600	11,520
	Quad	700		1,720	3,440	5,160	6,880	8,600	10,320
FAMILY PROGRAM	2 pax with Double room		1,000	3,900	7,800	11,700	ПРИМЕЧАНИЕ: - Дети до 15 лет. - 3 индивидуальных занятия, 3 групповых занятия, 1 занятие по музыке или написанию эссе. - Регистрационные сборы, местные сборы и сборы за активность не включены. - Дополнительные 100 долларов США за 4 недели курса IELTS.		
	3 pax with Triple room			5,400	10,800	16,200			
	4 pax with Quad room			6,800	13,600	20,400			
	5 pax with Master room			8,250	16,500	24,750			

👉 Регистрационный взнос: 100\$.

*С учащихся в возрасте от 16+ до 18 взимается плата в размере 100 \$ за 4 недели, за уход за несовершеннолетними (оплата в школе).

05

СТОИМОСТЬ КУРСОВ HLA 2024

В. ДОПОЛНИТЕЛЬНЫЕ МЕСТНЫЕ ПЛАТЕЖИ

Денежная единица: Филиппинское песо

			4 недели	8 недели	12 недели	16 недели	20 недели	24 недели
Виза	x	x	none	4,130	9,530	12,960	16,390	19,820
Студенческое разрешение	6,800	Действителен 6 мес	6,800	6,800	6,800	6,800	6,800	6,800
Регистрационная карта	3,500	При обучении больше 59 дн	none	none	3,500	3,500	3,500	3,500
Вода	1,000	Каждые 4 нед	1,000	2,000	3,000	4,000	5,000	6,000
ID фото	300	1 раз	300	300	300	300	300	300
Депозит	2,000	Возвратный	2,000	2,000	2,000	2,000	2,000	2,000
Обслуживание	3,000	Каждые 4 нед	3,000	6,000	9,000	12,000	15,000	18,000
Учебники (7 шт.)	x	x	3,000	3,000	3,000	3,000	3,000	3,000
ОБЩЕЕ			16,100	24,230	37,130	44,560	51,990	59,420

*Дополнительные книги зависят от цены.

*Местные платежи (не выключая электричество) могут быть изменены правительством Филиппин в любое время.

С. ЭЛЕКТРИЧЕСТВО

Денежная единица: Филиппинское песо

ТИП КОМНАТЫ	Quad Room	Deluxe Quad/ Family/ Triple Room	Double Room	Deluxe Double Room	Single
Тарифы на электроэнергию	2,000	3,000	4,000	4,500	5,000

* Затраты на электричество будут рассчитываться в зависимости от типа комнаты, в которой зарегистрирован студент в течение 4 недель. Если вы используете больше нормы, с вас будет взиматься плата в размере 19 PHP/кВтч.

Д. Е. ДРУГИЕ ВИЗОВЫЕ СБОРЫ

Денежная единица: Филиппинское песо

Наши условия оплаты продления виз для граждан Гонконга, Китая и Тайвани, которым необходимо продлить свои визы, заключаются в следующем году.

ПЕРИОД ОБУЧЕНИЯ	1-й – 7 дней	2-й – 29 дней	3-й – 30 дней
Стоимость продления	4,130	4,130	8,640 (включая I CARD)

* Для тайваньцев с 30-дневной электронной визой | 59-дневная виза, первое продление стоит 5,140 PHP и I-CARD 3,500 PHP.

Е. ДОПОЛНИТЕЛЬНЫЕ ПЛАТЕЖИ

Денежная единица: Филиппинское песо

Студенты должны заранее уведомить, планируют ли они остаться в школе или хотят отправиться в путешествие после выезда. В стоимость проживания входит питание.

ТИП КОМНАТЫ	Triple/Quad Room	Deluxe Quad/ Double/Family Room	Deluxe Double Room	Single Room
1 человек/ночь	1,500	2,000	2,500	3,000

*Студенты несут ответственность за отслеживание дат истечения срока действия визы и оплату сборов за продление визы (если применимо).

06

СЕРВИС И УСЛУГИ

HLA стремится предоставить в школе разнообразие услуг и удобств, чтобы учащиеся могли сосредоточиться на учебе и одновременно сохранить время, проведенное на Филиппинах.

ВСПОМОГАТЕЛЬНЫЙ ПЕРСОНАЛ HLA

Персонал, выполняющий жизненно важную роль в HLA; регулярно контролирует, обслуживает и ремонтирует оборудование комплекса, а также по требованию студентов. Филиппинский персонал в школе направляет и помогает студентам, когда им нужна помощь.



01

БЕЗОПАСНОСТЬ 24/7

Безопасность является одним из главных приоритетов HLA для учащихся и сотрудников, поэтому школа обеспечивает круглосуточную охрану.



02

ВСТРЕЧА В АЭРОПОРТУ

HLA свяжется со студентами и предоставит бесплатный трансфер из аэропорта при условии, что студент проинформирует о своем рейсе как минимум за 2 недели до прибытия. Это снизит беспокойство и стресс у студентов перед полетом. Аккредитованный персонал встретит студентов согласно расписанию.



03

КУХНЯ ДЛЯ САМОГОТОВКИ

HLA предусмотрела место, где студенты могут готовить домашние блюда, чтобы разделить их с друзьями из других стран или просто собраться с друзьями, не выходя из комплекса. Однако студентам необходимо сначала зарегистрироваться у ответственного персонала, чтобы их можно было включить в список и получить помощь в случае необходимости.



04

ПРАЧЕЧНАЯ И УБОРКА

Одежду студентов стирают бесплатно сотрудники HLA. Школа также предоставляет стиральные машины, которыми учащиеся могут пользоваться самостоятельно, а персонал поможет учащимся высушить одежду. Уборка комнат учащихся осуществляется в соответствии с еженедельным графиком школы. Однако студентам рекомендуется соблюдать чистоту, особенно тем, кто проживает в совместных комнатах общежития.



05

06

СЕРВИС И УСЛУГИ

H-MART

H-Mart — это магазин на территории кампуса, где продаются товары первой необходимости, такие как шампунь, гель для душа, закуски и многое другое. Студенты также могут найти свои любимые закуски: сушеное манго, лапшу с креветками, шоколад и многое другое. Студенты могут насладиться разнообразием закусок и напитков, предлагаемых нашим H-Mart.



06



H-CARE 24/7

Система поддержки - команда сотрудников работающих в школе круглосуточно – 24/7, чтобы помочь учащимся со всеми их потребностями, такими как повреждение комнаты, поездка в больницу, помощь в получении посылок и тому подобное.

07

H-CAFÉ

Учитывая природные преимущества академии, HLA-Cafe спроектировало кафе на открытом воздухе, где студенты могут приобрести популярные напитки, такие как кофе, смузи, соки и мороженое.



08

H-SPORT

HLA — это большой комплекс с несколькими интегрированными объектами, такими как бассейн, баскетбольная площадка, тренажерный зал на открытом воздухе и мини-гольф, где студенты могут расслабиться физически и морально. Студенты свободно могут пользоваться этими удобствами при условии, что они соблюдают правила техники безопасности.



09

ПРОКАТ ВЕЛОСИПЕДОВ

HLA предоставляет бесплатные велосипеды учащимся, которые хотят прокатиться на велосипеде или заниматься спортом после школы. Это помогает студентам укрепить свое здоровье во время учебы в HLA. Если студенты хотят одолжить свои велосипеды, они должны зарегистрироваться у охранника HLA и вернуть их после использования.



10

07

ВАЖНЫЕ ЗАМЕЧАНИЯ



01 ВЫБОР АВИАКОМПАНИИ

В настоящее время из некоторых стран в Себу нет прямых рейсов; студентам необходимо пройти транзитом в Маниле и сесть на стыковочный рейс до Себу; оба маршрута занимают не более 5 часов авиаперелета. Студенты могут свободно выбирать авиакомпанию, поскольку доступно несколько авиакомпаний, в том числе Cebu Pacific, Philippine Airlines, Airasia, EVA, Scoot и TigerAir; Cebu Pacific и Philippine Airlines предлагают различные маршруты в Себу с гибкими расписаниями.

03 МЕЖДУНАРОДНАЯ СТРАХОВКА

Стоимость международной страховки составляет 35-55 долларов США в месяц, но плата за лечение за границей достаточно высока. В случае медицинского вмешательства студенты смогут избежать финансового давления, поскольку медицинские расходы на Филиппинах для иностранцев очень дорогие.

05 КУЛЬТУРА И РЕЛЕГИЯ

Культура Филиппин, бывшая испанская и американская колония, представляет собой нечто среднее между Востоком и Западом. Себу, в частности, считается важным центром филиппинской культуры с испанским и римско-католическим влиянием. Более 85% населения — католики и протестанты, около 15% — мусульмане. Вы сможете посетить и полюбоваться многочисленными храмами Себу с их многовековой историей и уникальной древней архитектурой.

02 В КАКОЙ ДЕНЬ СТУДЕНТЫ ДОЛЖНЫ ПРИХОДИТЬ В ШКОЛУ?

Все занятия HLA начинаются в понедельник и заканчиваются в пятницу, поэтому студенты должны планировать свое расписание и билеты так, чтобы прибыть в воскресенье и уехать в субботу, чтобы не влиять на количество дней продления визы (если таковое имеется).

04 ВАЛЮТА ФИЛИППИН - ПЕСО

Валюта Филиппин – песо. Поскольку это туристическое направление, студентам не о чем беспокоиться, поскольку коммерческие учреждения могут легко конвертировать иностранную валюту. Текущий обменный курс составляет 1 песо = 0,018 доллара США.

06 НАЦИОНАЛЬНАЯ КУХНЯ

Поскольку Филиппины расположены в Юго-Восточной Азии, рис является основным продуктом питания в стране. Большая часть еды обрабатывается жирами, что составляет трудность для вегетарианцев и тех, кто соблюдает специальные диеты (сбалансированные, низкоуглеводные блюда...). Если вы любите и интересуетесь местными кухнями, попробуйте Себуанскую еду. Попробуйте некоторые из самых вкусных блюд себуанской кухни, такие как лечон (свинья на гриле), сисиг (приготовленный из свиной головы, ушей и языка) и синиган (кислый суп из морепродуктов). На улице также есть множество ресторанов интернациональной кухни (корейская, японская, западная кухня)

07

СОБРАТЬСЯ В ПОЕЗДКУ

- Документы: Паспорт со сроком действия менее 6 месяцев. Письмо о приеме | Письмо с уведомлением об оплате обучения.
- Сохраните в телефоне: авиабилеты туда и обратно | Филиппинская медицинская страховка, словарь | Подтверждение вакцинации от Covid-19.
- Одежда: Поскольку на Филиппинах круглый год жарко, одевайтесь в прохладную, удобную и впитывающую одежду. Студентам также следует брать с собой куртки на случай низкой или более холодной температуры в аэропорту, в самолете или в классы, поскольку все классы оборудованы кондиционерами.
- HLA рекомендует студентам приносить с собой купальники и заниматься морскими видами спорта, доступными на Себу, такими как подводное плавание, снорклинг - наблюдение за кораллами и прыжки в водопад. Это потрясающий опыт, который вы больше нигде не получите.
- Медицина: Если у вас хроническое заболевание, возьмите с собой определенные лекарства, например, пару обычных лекарств от лихорадки, боли в животе, головной боли и диареи. Учитывая, то что на Филиппинах для покупки лекарств необходимо иметь рецепт врача.
- Другое: шапочки, щетки, зубная паста, гель для душа, шампунь (если вес багажа ограничен, можно купить в школьном магазине; полотенца, бутылки с водой, ручки, тетради (1-2 книги).

09

ИНТЕРНЕТ НА ФИЛИППИНАХ

Скорость интернета на Филиппинах низкая, а стоимость недешевая. Однако у HLA есть система Wi-Fi, поэтому, когда подключатся много людей, возможность подключения будет ограничена. Следовательно, только в нескольких местах на Филиппинах есть Wi-Fi; студенты могут купить сим-карту у Globe или Smart и пополнить ее. Студентам рекомендуется подписаться на более быстрый и удобный пакет интернет-услуг, чем Wi-Fi. Подписка на один (1) месяц стоит 400 филиппинских песо или больше, в зависимости от потребностей студентов.

11

РАЗНИЦА ЧАСОВЫХ ПОЯСОВ: GMT+8

Филиппины опережают Вьетнам на один час; если во Вьетнаме 9 утра, то на Филиппинах 10 утра. Эта разница не слишком сильно влияет на биологические часы учащихся, помогая им быстрее адаптироваться к обучению и деятельности в школе.

08

ТРАНСПОРТ

- Маршрутка: Джипни — самый распространенный вид транспорта на острове. Это тот же крошечный крашенный автомобиль, который стал символом Филиппин. Вы можете поймать джипни по дешевой цене (от 8 до 20 филиппинских песо) для коротких поездок. Это удобный вид транспорта, который стоит попробовать. Кроме того, путешествуя на общественном транспорте, всегда следует уделять внимание своим сумкам и личным вещам.
- Трисайкл: Это тип трехколесного мотоцикла, специально созданный для перевозки багажа или пассажиров. На трехколесном велосипеде могут перевезти 5-6 человек по цене 10-20 песо за человека. Как автомобилисты, которые люди знают, прогуливаясь по Таиланде.
- Автобусы: Автобусы становятся все более популярными для поездок на дальние расстояния на Филиппинах. В них есть кондиционер, они постоянно курсируют многочисленные маршруты, что делает этот вариант экономически выгодным (от 45 до 80 песо) и удобным для студентов.
- Такси: Есть два типа такси: желтое и белое. Желтые такси имеют более высокую плату и менее популярны. Стоимость проезда в белых такси начинается от 40 песо, а в желтых — от 70 песо. Кроме того, всегда ездить на такси с включенным счетчиком и обращайте внимание на отклонения от нормы.

10

КЛИМАТ НА СЕБУ: ОТ 24 ДО 34°C

На Себу круглый год преобладают высокие температуры. Сезон дождей длится от 6 до 12 месяцев. Сухой сезон длится с января по май. Себу, известен как Королева Юга на Филиппинах, менее подвержен тропическим штормам и имеет относительно стабильную погоду. В сезон дождей температура и воздух немного холоднее из-за проливных дождей, а затем снова выходит солнце. В засушливый сезон температура опускается на 2-3 градуса ниже средней, дожди бывают, но не так часто.

12

ЯЗЫК

Английский является вторым официальным языком Филиппин, и используется в образовательных учреждениях, правительстве и средствах массовой информации, что помогает стране поддерживать его использование. В стране около 170 различных диалектов, из которых наиболее распространены в повседневном общении тагальский и себуанский. Филиппинский и английский используются в официальных мероприятиях и в образовании.

07

ПРАВИЛА ШКОЛЫ HLA

01

ОСНОВНЫЕ ПОЛОЖЕНИЯ

1. Категорически запрещается употреблять и проносить в школу алкогольные напитки, запрещенные вещества (наркотические и психоактивные вещества, такие как наркотики, экстази...), оружие (ножи, пистолеты, острые режущие инструменты...), взрывчатые вещества или любые опасные предметы.
2. Строго запрещены несанкционированный доступ к чужому имуществу, воровство, вандализм, дискриминация по расовому и/или религиозному признаку, а также применение силы.
3. Уважайте различия и личное пространство каждого учащегося, не задавать личных вопросов и не участвовать в обсуждении деликатных вопросов других учащихся.
4. Не записывать, не фотографировать и не снимать студента без его/ее согласия.
5. Категорически запрещено использовать оскорбительные или угрожающие выражения, словесно или физически оскорблять других.
6. Заимствование или предоставление денег в займы между студентами, преподавателями и сотрудниками HLA строго запрещено.
7. Если учащиеся потеряли ключи от комнаты или шкафчика, немедленно сообщите об этом сотрудникам H-Care, чтобы получить новые. Студенты должны заплатить 500 песо за новых ключей.
8. Студентам не разрешается приводить родственников, друзей или гостей на территорию кампуса без согласия школы.
9. Студентам не разрешается приносить или выносить такие предметы, как ложки, вилки или посуду, в столовую или H mart.
10. Курение (сигарет, электронных сигарет, вейпов и т. д.) одобрено в местах для курения, HLA. За курение вне отведенного места взимается штраф в размере 2000 песо.
11. Студенты несут ответственность за собственную безопасность и сохранность личных вещей.
12. Учащимся не разрешается покидать школу во время занятий (7:45 - 16:55), за исключением чрезвычайных ситуаций или по уважительной причине (визовое собеседование, посещение больницы...).
13. Комендантский час в школе действует с полуночи 00:00. Если студент остается на ночь, он/она может вернуться в 6:00 утра.
14. Учащийся, сдавший утренний словарный тест, может покинуть школьный кампус после окончания занятий. Если вы уходите из школы, вы должны вернуться в школу до полуночи /00:00/.
15. Категорически запрещается совершать другие опасные действия, такие как лазить по школьным воротам, заборам, балконам и крышам.
16. Сотрудники, руководство и охранники HLA регулярно проверяют все помещения школы, для обеспечения безопасности. При обнаружении нарушения сотрудники школы имеют право делать фотографии, видео и записи в качестве доказательств.
17. Во многих зонах кампуса школы установлены камеры. Учащиеся не могут проверять записи с камер наблюдения без разрешения школы.

18. Категорически запрещено половые контакты в школе (за исключением случаев, когда студенты регистрируются в одной двухместной комнате до зачисления)
19. Студенты должны заполнить форму уведомления о поездке и подписать обязательство взять на себя ответственность за инциденты за пределами кампуса.
20. Школа HLA оставляет за собой право отчислять студентов за серьезные нарушения и не возвращать оплату. После получения решения об отчислении учащиеся должны покинуть школу в течение 24 часов.
21. Студенты должны соблюдать законы Филиппин во время обучения в школе.



02

ПРАВИЛА ИСКЛЮЧЕНИЯ БЕЗ ВОЗВРАТА

1. Действия против правил и персонала школы.
2. Распространение ложных слухов, которые влияют на репутацию школы; клеветнические, сфабрикованные слова, побуждающие других учеников участвовать в протестах против школы.
3. Намеренное уничтожение собственности HLA или вещей других студентов, совершение противоправных действий, затрагивающих других сотрудников и студентов.
4. Споры, драки, совершение психологического или физического насилия в отношении сотрудников HLA, учителей, студентов.
5. Организация или участие в пари и азартных играх в любой форме.
6. Употребление запрещенных веществ на территории школы.
7. Сексуальное поведение в территории комплекса (за исключением случаев, когда учащиеся регистрируются в двухместной комнате перед зачислением).
8. Если школьные правила нарушаются много раз.

03

ПРАВИЛА РЕГИСТРАЦИИ, ВОЗВРАТА И ОТМЕНЫ КУРСА

1. Учащиеся могут менять расписание только при наличии уважительной причины.
2. Принимая решение о смене образовательной программы, ученики не могут вернуться к своему старому расписанию или преподавателю.
3. Если студенты хотят сменить образовательную программу, им необходимо уведомить академический отдел о том, что они находятся в списке ожидания, они будут уведомлены о новом расписании, которое вступит в силу с понедельника следующей недели.

*В СЛУЧАЕ ОТМЕНЫ КУРСА ДО ПРИЕМА:

- За 4 недели до даты поступления: полная стоимость обучения и общежития, за исключением регистрационного сбора.
- За 3 недели до даты поступления: возврат 90% стоимости обучения и общежития, кроме регистрационного сбора.
- За 2 недели до даты поступления: возврат 80% стоимости обучения и общежития, кроме регистрационного сбора.

*В СЛУЧАЕ ОТМЕНЫ КУРСА ПОСЛЕ ПРИЕМА:

- Когда студенты прошли до 25% общего курса: 60% возмещение стоимости обучения и проживания в общежитии.
- Когда студенты прошли от 26% до 50% курса: Возврат 50% стоимости обучения и проживания в общежитии.
- Когда студенты прошли 51% курса: плата за обучение и общежитие не возвращается.

***ПРИМЕЧАНИЕ:** Компенсация стоимости обучения основана на кратных 4 числа.

Студентам, которые регистрируются на 04 недели и менее, деньги после зачисления не возвращаются. Местные сборы возвращаются в размере 100% в зависимости от времени, в течение которого студенты покидают школу. Студентам, которые меняют образовательную программу после поступления, разница между двумя.

04

ПРАВИЛА СМЕНЫ ЗАНЯТИЙ

1. Учащиеся могут менять расписание только при наличии уважительной причины. Деликатным причинам студенты могут поделиться информацией с руководством.
2. Принимая решение о смене образовательной программы, ученики не могут вернуться к своему старому расписанию или преподавателю.
3. Если студенты хотят сменить образовательную программу, им необходимо уведомить академический отдел о том, что они находятся в списке ожидания, и новое расписание будет уведомлено и вступит в силу с понедельника следующей недели.

05

ОТКАЗ ОТ ОТВЕТСТВЕННОСТИ

1. HLA отказывается от ответственности за непредвиденные обстоятельства, находящиеся вне ее контроля, такие как стихийные бедствия, эпидемии, войны, терроризм, правительственные распоряжения, катастрофы, задержки/отмены рейсов и потеря багажа.
2. Студентов просят сообщать в HLA, если у них есть проблемы со здоровьем, включая психические и физические проблемы. HLA отказывается от ответственности или обстоятельств, которые могут повлиять на здоровье других учащихся в процессе обучения. Учебную программу могут отменить из-за того, что студент не декларировал должным образом состояние своего здоровья.
3. Защита денег и личного имущества является обязанностью студентов. HLA не несет ответственности за утрату или повреждение личного имущества.
4. HLA снимает с себя ответственность за все случаи пребывания на Филиппинах после окончания школы или исключения из школы.

06

ПРАВИЛА ПОСЕЩЕНИЯ И ПУНКТУАЛЬНОСТИ

1. Студенты должны присутствовать на всех занятиях и тестах в течение курса. В противном случае, в зависимости от степени пропусков, школа рассмотрит возможность отстранения и не выдаст учащимся сертификат.
2. Пожалуйста, сообщите менеджеру или сотрудникам, если студенты хотят взять отпуск, заполнив форму отпуска или отправив текстовое сообщение сотруднику (полное имя, номер комнаты и причину). Если студент опоздает на урок на 10 минут, занятие будет отменено без дополнительных занятий и возврата средств. Если учащиеся планируют опоздать на занятия, сообщите об этом академическому отделу или администрации школы, чтобы занятия могли продолжиться. Если учащиеся опоздали на занятия 03 раза, это будет засчитано как 01 отсутствие.
4. Студенты, отсутствующие на 20% или более от общего числа занятий курса, не получают сертификат об окончании школы.
5. Студенты, отсутствующие на 50% и более, будут отчислены без возврата средств.
6. От посещения занятий будут освобождены студенты, которым необходимо изолироваться из-за инфекционных заболеваний (без гриппа).

07

ПРАВИЛА ШКОЛЬНОГО ЖИЗНИ И ОБЩЕЖИТИЯ

1. Студенты должны проживать в предписанных комнатах и не могут произвольно менять комнаты без согласия школы.
2. Студентам категорически запрещено входить в комнаты других студентов, независимо от того, являются ли они однополыми или разнополыми друзьями.
3. Приготовление пищи на территории общежития строго запрещено. В случае короткого замыкания, пожара или злоупотребления, учащиеся несут полную ответственность перед школой.
4. Студентам не разрешается самовольно ремонтировать, менять или перемещать мебель и оборудование в комнате общежития.
5. Учащиеся соблюдают политику «Эксплуатация идет рука об руку с сохранением и защитой школьных инвентаря. Учащиеся должны обращать внимание на правильное использование школьных материалов и зданий. Запрещены разрушающие акты, такие как вбивание гвоздей, покраска, наклеивание на стены, но ограничиваясь ими. Причиненный ущерб должен быть возмещен в соответствии со школьными правилами.
6. Всегда обращайтесь внимание на общую и личную гигиену (запах тела, запах пищи,...)
7. Не используйте чужие вещи произвольно или без разрешения.
8. Студентам не разрешается пользоваться оборудованием или устройствами, издающими громкие звуки, на территории общежития.
9. Студенты придерживаются режима и тишины после 23:00. После 00:00 студенты не должны покидать комнату, за исключением экстренных случаев, таких как обращение в больницу или объявление о пожаре или взрыве.
10. Помимо электроприборов, находящихся в комнате, учащимся не разрешается приносить или использовать другие электроприборы (рисоварки, электроплиты) без разрешения HLA. В случае пожара, взрыва или переизбытка электроэнергии студенты несут ответственность.
11. Пожалуйста, немедленно сообщите руководству школы, если учащиеся проявляют признаки инфекционных заболеваний, таких как COVID-19, ветряная оспа, корь... будут отправлены на карантин. Учащиеся должны следовать школьным мерам по предотвращению заболеваний и эффективному выздоровлению.

08

HLA ОБЩЕЖИТИЕ

1НОМЕСТНАЯ КОМНАТА

ЕМКОСТЬ 01 человек

Примечание: Это одноместный номер можно использовать как семейный номер для двоих

ОПИСАНИЕ НОМЕРА

В стоимость номера входит:



01 большая
двуспальная
кровать



01 шкаф



01 письменный
стол



01 туалет
01 ванная



Подойдет
для одного
или пары

08


HLA ОБЩЕЖИТИЕ

2X МЕСТНАЯ КОМНАТА

ЕМКОСТЬ 02 человека

ОПИСАНИЕ НОМЕРА

В стоимость номера входит:

-  2 односпальные кровати
-  02 шкафа
-  01 большой письменный стол на двоих
-  01 туалет
01 ванная



**Подойдет
для двоих**

08

HLA ОБЩЕЖИТИЕ




2X МЕСТНАЯ КОМНАТА

ЕМКОСТЬ 02 человека

Внутри 2 комнаты, есть общий душ и туалет.

ОПИСАНИЕ НОМЕРА

В стоимость номера входит:

-  01 односпальная кровать
-  01 шкаф
-  01 письменный стол



Подойдет
для двоих

08

HLA ОБЩЕЖИТИЕ

3X МЕСТНАЯ КОМНАТА

ЕМКОСТЬ 03 человека

ОПИСАНИЕ НОМЕРА

В стоимость номера входит:



03 односпальные кровати



03 шкафо



01 большой письменный стол на троих



01 туалет
01 ванная



Подойдет
для троих

08

НЛА ОБЩЕЖИТИЕ

4X МЕСТНАЯ КОМНАТА

ЕМКОСТЬ 04 человека

ОПИСАНИЕ НОМЕРА

В стоимость номера входит:

- 02 двухъярусные кровати
- 04 шкафа
- 02 больших стола на четверых
- 01 туалет
- 01 ванная



Подойдет
для четверых

08

HLA ОБЩЕЖИТИЕ

4X МЕСТНАЯ УЛУЧШЕННАЯ

ЕМКОСТЬ 04 человека

Внутри 2 комнаты, есть общий душ и туалет.

ОПИСАНИЕ НОМЕРА

В каждый номер входит:



2 односпальные
кровати



02 шкаф



01 большой стол
для двоих



Подойдет
для четверых

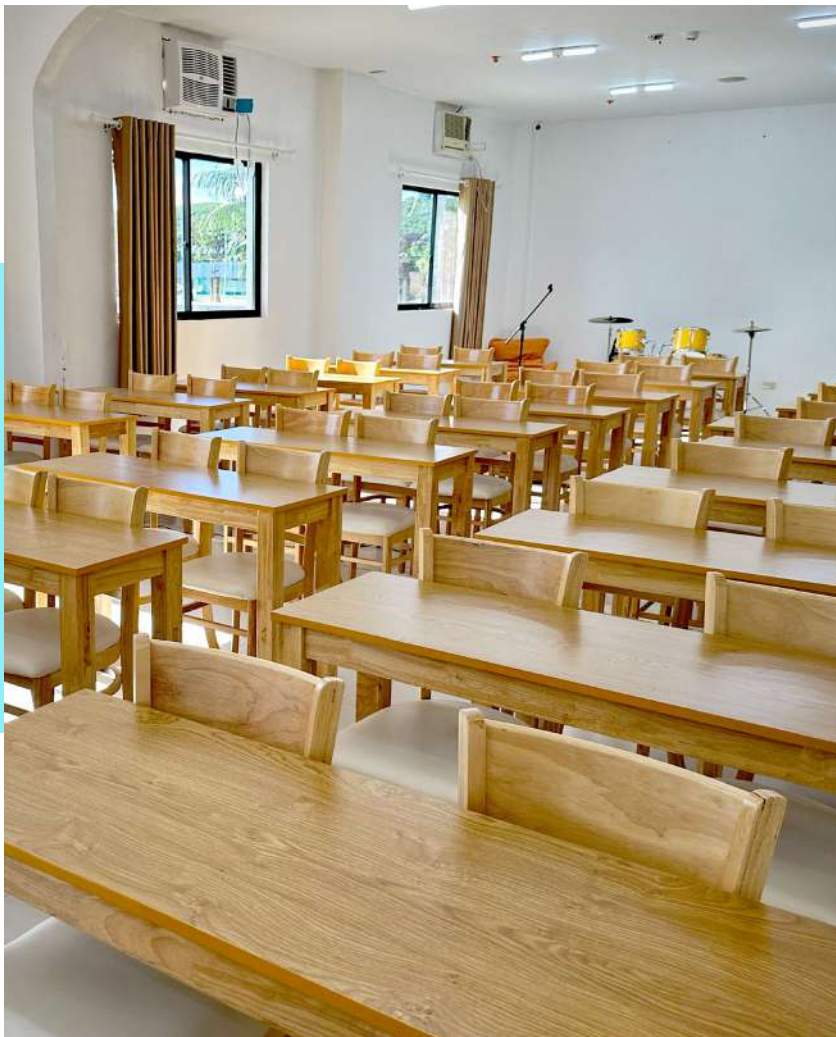
09

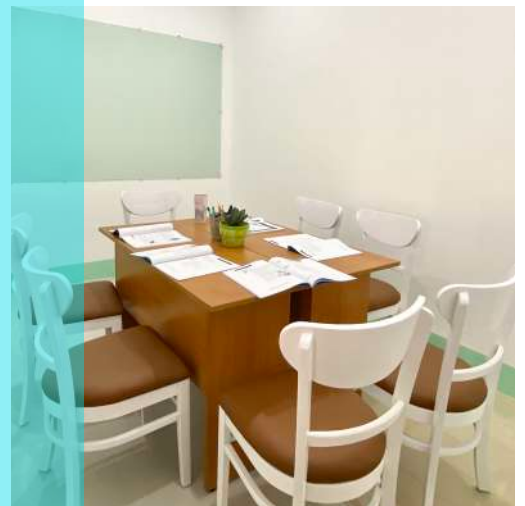
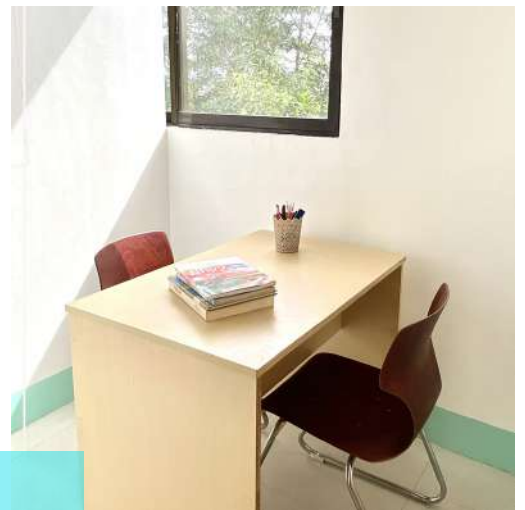
HLA СРЕДСТВА ОБУЧЕНИЯ



09

H LA СРЕДСТВА ОБУЧЕНИЯ





09

HLA СРЕДСТВА ОБУЧЕНИЯ



09

HLA СРЕДСТВА ОБУЧЕНИЯ



10

HLA СТУДЕНЧЕСКАЯ ЖИЗНЬ



10

HLA СТУДЕНЧЕСКАЯ ЖИЗНЬ



10

HLA СТУДЕНЧЕСКАЯ ЖИЗНЬ





ПРАЗДНИЧНЫЕ ДНИ ФИЛИППИН 2024

January						
S	M	T	W	T	F	S
	1	2	3	4	5	6
7	8	9	10	11	12	13
14	15	16	17	18	19	20
21	22	23	24	25	26	27
28	29	30	31			

February						
S	M	T	W	T	F	S
				1	2	3
4	5	6	7	8	9	10
11	12	13	14	15	16	17
18	19	20	21	22	23	24
25	26	27	28	29		

March						
S	M	T	W	T	F	S
					1	2
3	4	5	6	7	8	9
10	11	12	13	14	15	16
17	18	19	20	21	22	23
24	25	26	27	28	29	30
31						

April						
S	M	T	W	T	F	S
	1	2	3	4	5	6
7	8	9	10	11	12	13
14	15	16	17	18	19	20
21	22	23	24	25	26	27
28	29	30				

May						
S	M	T	W	T	F	S
			1	2	3	4
5	6	7	8	9	10	11
12	13	14	15	16	17	18
19	20	21	22	23	24	25
26	27	28	29	30	31	

June						
S	M	T	W	T	F	S
						1
2	3	4	5	6	7	8
9	10	11	12	13	14	15
16	17	18	19	20	21	22
23	24	25	26	27	28	29
30						

July						
S	M	T	W	T	F	S
	1	2	3	4	5	6
7	8	9	10	11	12	13
14	15	16	17	18	19	20
21	22	23	24	25	26	27
28	29	30	31			

August						
S	M	T	W	T	F	S
				1	2	3
4	5	6	7	8	9	10
11	12	13	14	15	16	17
18	19	20	21	22	23	24
25	26	27	28	29	30	31

September						
S	M	T	W	T	F	S
1	2	3	4	5	6	7
8	9	10	11	12	13	14
15	16	17	18	19	20	21
22	23	24	25	26	27	28
29	30					

October						
S	M	T	W	T	F	S
		1	2	3	4	5
6	7	8	9	10	11	12
13	14	15	16	17	18	19
20	21	22	23	24	25	26
27	28	29	30	31		

November						
S	M	T	W	T	F	S
					1	2
3	4	5	6	7	8	9
10	11	12	13	14	15	16
17	18	19	20	21	22	23
24	25	26	27	28	29	30

December						
S	M	T	W	T	F	S
1	2	3	4	5	6	7
8	9	10	11	12	13	14
15	16	17	18	19	20	21
22	23	24	25	26	27	28
29	30	31				

- JAN** Jan 1 New Year's Day
- FEB** Feb 10 Chinese New Year
- FEB** Feb 25 EDSA Revolution Anniversary
- MAR** Mar 28 Maundy Thursday
- MAR** Mar 29 Good Friday
- MAR** Mar 30 Easter Saturday
- MAR** Mar 31 Easter Sunday

- APR** Apr 9 Day of Valor
- APR** Apr 10 End of Ramadan (Eid al-Fitr)
- MAY** May 1 Labour Day
- JUN** Jun 12 Independence Day
- JUN** Jun 16 Feast of the Sacrifice (Eid al Adha)
- AUG** Aug 21 Ninoy Aquino Day
- AUG** Aug 26 National Heroes' Day

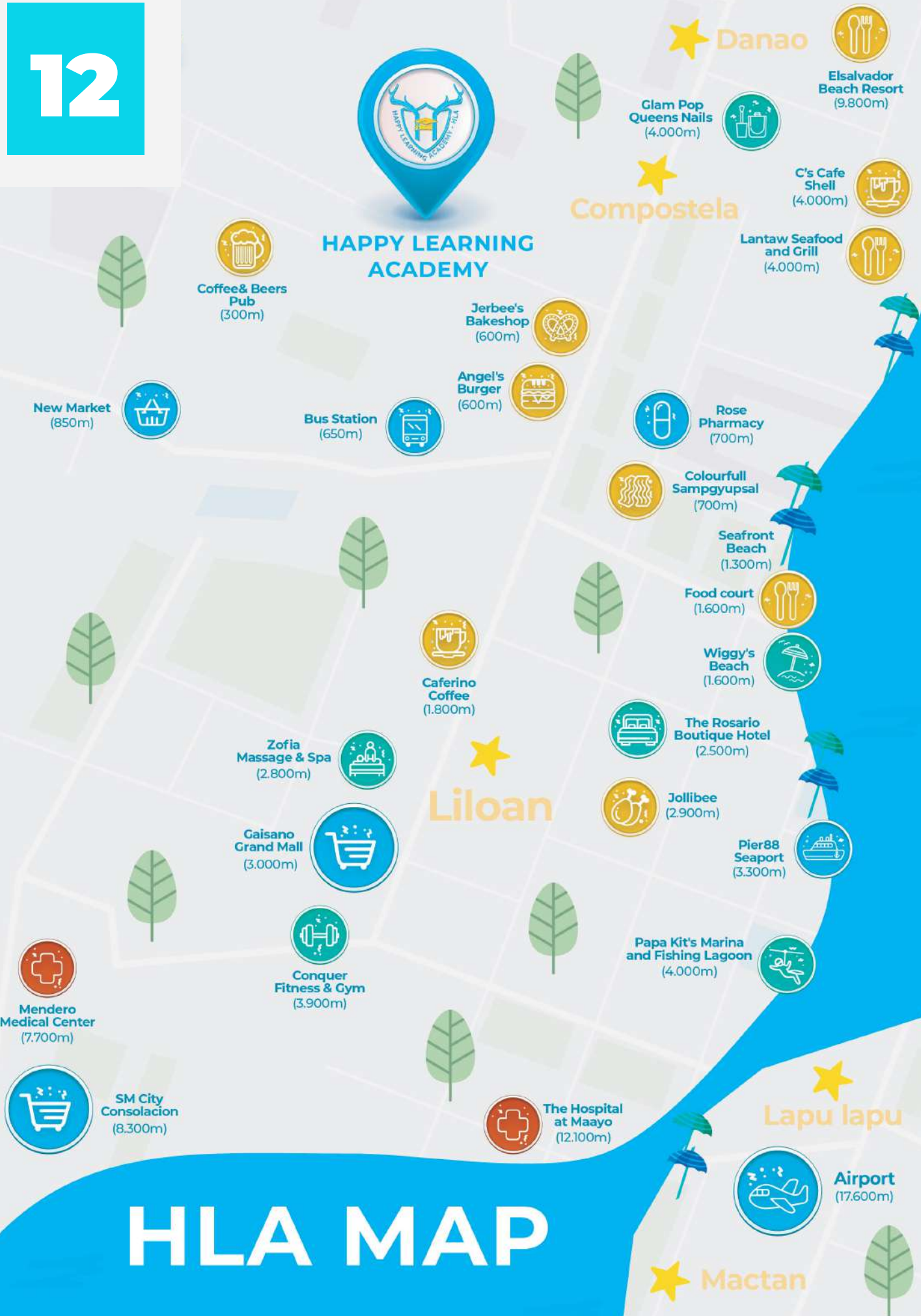
- NOV** Nov 1 All Saints' Day
- NOV** Nov 30 Bonifacio Day
- DEC** Dec 8 Feast of the Immaculate Conception of the Blessed Virgin Mary
- DEC** Dec 24 Christmas Eve
- DEC** Dec 25 Christmas Day
- DEC** Dec 30 Rizal Day
- DEC** Dec 31 New Year's Eve

Примечание:

1. Школьные каникулы и государственные праздники будут проводиться в соответствии с графиком государственных праздников правительства Филиппин.
2. В праздничные дни занятий не будет и не будет компенсационных занятий.



HAPPY LEARNING ACADEMY



HLA MAP



HLA BROCHURE 2024

